

TAPERBØSNINGER

Taperbøsninger

Taperbøsninger

Taperbøsningen gør det muligt at montere remskiver, kædehjul m.v. på en transmissionsaksel uden ekstra bearbejdning.

Taperbøsningen har en færdigboring med standard not og opslidningen gør det muligt at udligne tolerancer på akslen.

Taperbøsningen kan genanvendes.

Montering

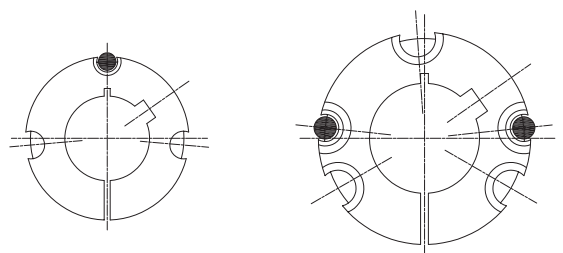
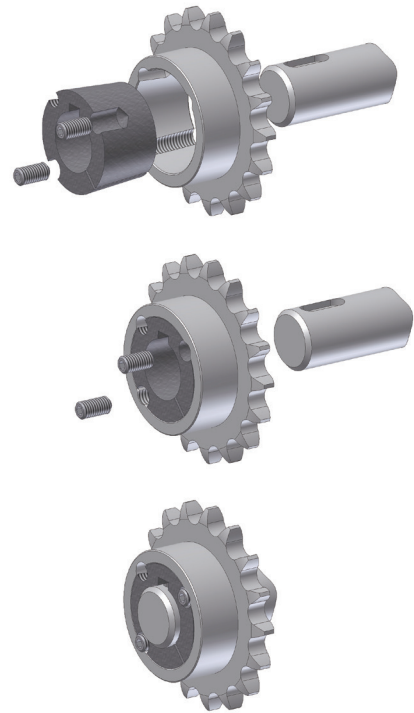
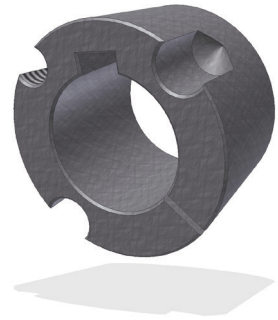
Rens overfladerne for olie og smuds og placer bøsningen i drivelementet, sæt skruerne løst i gevindhullerne og placer drivelementet på akslen.

Skruerne spændes derefter skiftevis med en sekskantnøgle.

Efter en kort driftsperiode kontrolleres tilspændingen.

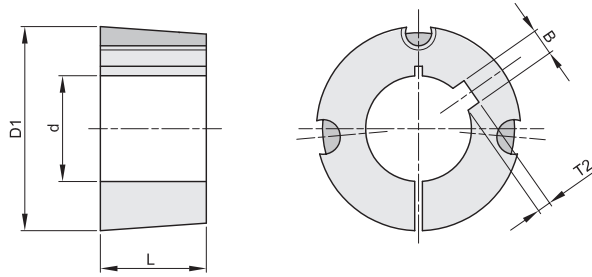
Demontering

Skruerne løsnes og sættes i gevindhullerne til adskillelse, de spændes til delene er løse, derefter kan drivelement og bøsning trækkes af akslen.



● HULLER FOR DEMONTERING

Taperbøsninger



Bøsning 1008

Største diameter (D1) = 35
Længde (L) = 22,3

Skrue BSW = 1/4"
Tilspændingsmoment = 5,6 Nm

Aksel størrelse d	Not bredde B	Not dybde T2	Vægt i kg.
11	4	1,8	0,13
12	4	1,8	0,12
14	5	2,3	0,12
15	5	2,3	0,11
16	5	2,3	0,11
18	6	2,8	0,10
19	6	2,8	0,10
20	6	2,8	0,09
22	6	2,8	0,08
24	8	1,3	0,07
25	8	1,3	0,07

Bøsning 1108

Største diameter (D1) = 38
Længde (L) = 22,3

Skrue BSW = 1/4"
Tilspændingsmoment = 5,6 Nm

Aksel størrelse d	Not bredde B	Not dybde T2	Vægt i kg.
11	4	1,8	0,16
12	4	1,8	0,15
14	5	2,3	0,15
15	5	2,3	0,14
16	5	2,3	0,14
18	6	2,8	0,13
19	6	2,8	0,13
20	6	2,8	0,12
22	6	2,8	0,11
24	8	3,3	0,10
25	8	3,3	0,09
28	8	1,3	0,07

Bøsning 1210

Største diameter (D1) = 47
Længde (L) = 25,4

Skrue BSW = 3/8"
Tilspændingsmoment = 20 Nm

Aksel størrelse d	Not bredde B	Not dybde T2	Vægt i kg.
11	4	1,8	0,28
12	4	1,8	0,28
14	5	2,3	0,27
15	5	2,3	0,26
16	5	2,3	0,26
18	6	2,8	0,25
19	6	2,8	0,24
20	6	2,8	0,24
22	6	2,8	0,22
24	8	3,3	0,21
25	8	3,3	0,21
28	8	3,3	0,18
30	8	3,3	0,17
32	10	3,3	0,15

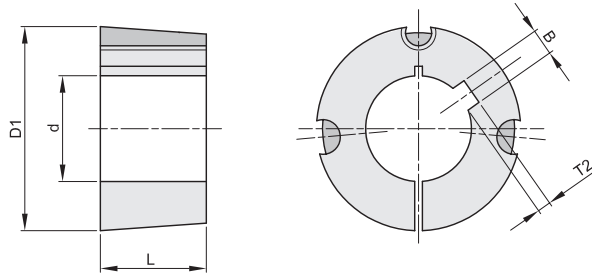
Bøsning 1215

Største diameter (D1) = 47
Længde (L) = 38,1

Skrue BSW = 3/8"
Tilspændingsmoment = 20 Nm

Aksel størrelse d	Not bredde B	Not dybde T2	Vægt i kg.
14	5	2,3	0,38
16	5	2,3	0,37
18	6	2,8	0,35
19	6	2,8	0,34
20	6	2,8	0,34
22	6	2,8	0,32
24	8	3,3	0,29
25	8	3,3	0,29
28	8	3,3	0,26
30	8	3,3	0,23
32	10	3,3	0,20

Taperbøsninger



Bøsning 1610

Største diameter (D1) = 57
Længde (L) = 25,4

Skrue BSW = 3/8"
Tilspændingsmoment = 20 Nm

Aksel størrelse d	Not bredde B	Not dybde T2	Vægt i kg.
12	4	1,8	0,41
14	5	2,3	0,41
15	5	2,3	0,40
16	5	2,3	0,40
18	6	2,8	0,39
19	6	2,8	0,38
20	6	2,8	0,38
22	6	2,8	0,37
24	8	3,3	0,36
25	8	3,3	0,35
28	8	3,3	0,32
30	8	3,3	0,30
32	10	3,3	0,29
35	10	3,3	0,26
38	10	3,3	0,23
40	12	3,3	0,21
42	12	3,3	0,19

Bøsning 1615

Største diameter (D1) = 57
Længde (L) = 38,1

Skrue BSW = 3/8"
Tilspændingsmoment = 20 Nm

Aksel størrelse d	Not bredde B	Not dybde T2	Vægt i kg.
14	5	2,3	0,58
16	5	2,3	0,58
18	6	2,8	0,56
19	6	2,8	0,55
20	6	2,8	0,55
22	6	2,8	0,53
24	8	3,3	0,50
25	8	3,3	0,49
28	8	3,3	0,47
30	8	3,3	0,45
32	10	3,3	0,41
35	10	3,3	0,38
38	10	3,3	0,32
40	12	3,3	0,29
42	12	2,2	0,26

Bøsning 2012

Største diameter (D1) = 70
Længde (L) = 31,8

Skrue BSW = 7/16"
Tilspændingsmoment = 31 Nm

Aksel størrelse d	Not bredde B	Not dybde T2	Vægt i kg.
15	5	2,3	0,78
16	5	2,3	0,78
18	6	2,8	0,76
19	6	2,8	0,76
20	6	2,8	0,75
22	6	2,8	0,74
24	8	3,3	0,72
25	8	3,3	0,71
28	8	3,3	0,68
30	8	3,3	0,66
32	10	3,3	0,64
35	10	3,3	0,60
38	10	3,3	0,57
40	12	3,3	0,54
42	12	3,3	0,51
45	14	3,8	0,46
48	14	3,8	0,40
50	14	3,8	0,37

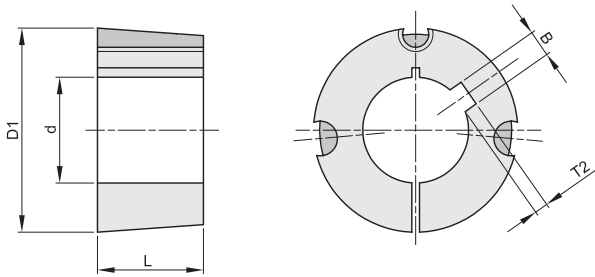
Bøsning 2517

Største diameter (D1) = 85
Længde (L) = 44,5

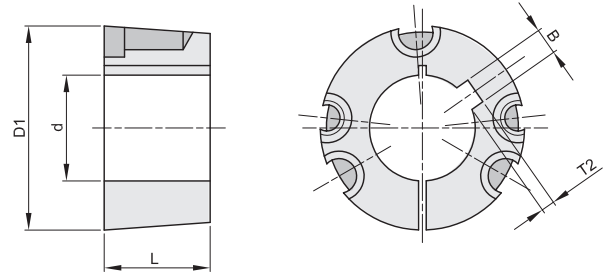
Skrue BSW = 1/2"
Tilspændingsmoment = 48 Nm

Aksel størrelse d	Not bredde B	Not dybde T2	Vægt i kg.
19	6	2,8	1,62
20	6	2,8	1,60
22	6	2,8	1,57
24	8	3,3	1,57
25	8	3,3	1,56
28	8	3,3	1,52
30	8	3,3	1,49
32	10	3,3	1,45
35	10	3,3	1,40
38	10	3,3	1,40
40	12	3,3	1,35
42	12	3,3	1,27
45	14	3,8	1,20
48	14	3,8	1,13
50	14	3,8	1,08
55	16	4,3	0,96
60	18	4,4	0,81
65	18	4,4	0,65

Taperbøsninger



3020 - 3030



3525 - 3535

Bøsning 3020

Største diameter (D1) = 108
Længde (L) = 50,8

Skrue BSW = 5/8"
Tilspændingsmoment = 90 Nm

Aksel størrelse d	Not bredde B	Not dybde T2	Vægt i kg.
25	8	3,3	2,91
28	8	3,3	2,79
30	8	3,3	2,84
32	10	3,3	2,80
35	10	3,3	2,75
38	10	3,3	2,67
40	12	3,3	2,64
42	12	3,3	2,59
45	14	3,8	2,52
48	14	3,8	2,43
50	14	3,8	2,37
55	16	4,3	2,23
60	18	4,4	2,07
65	18	4,4	1,89
70	20	4,9	1,69
75	20	4,9	1,49

Bøsning 3030

Største diameter (D1) = 108
Længde (L) = 76,2

Skrue BSW = 5/8"
Tilspændingsmoment = 90 Nm

Aksel størrelse d	Not bredde B	Not dybde T2	Vægt i kg.
35	10	3,3	3,95
38	10	3,3	3,86
40	12	3,3	3,82
42	12	3,3	3,69
45	14	3,8	3,55
48	14	3,8	3,45
50	14	3,8	3,42
55	16	4,3	3,18
60	18	4,4	2,95
65	18	4,4	2,68
70	20	4,9	2,38
75	20	4,9	2,03

Bøsning 3525

Største diameter (D1) = 127
Længde (L) = 64,9

Skrue BSW = 1/2"
Tilspændingsmoment = 112 Nm

Aksel størrelse d	Not bredde B	Not dybde T2	Vægt i kg.
35	10	3,3	4,91
38	10	3,3	4,85
40	12	3,3	4,80
42	12	3,3	4,71
45	14	3,8	4,67
48	14	3,8	4,55
50	14	3,8	4,44
55	16	4,3	4,29
60	18	4,4	4,05
65	18	4,4	3,88
70	20	4,9	3,58
75	20	4,9	3,37
80	22	5,4	3,05
85	22	5,4	2,77
90	25	5,4	2,47

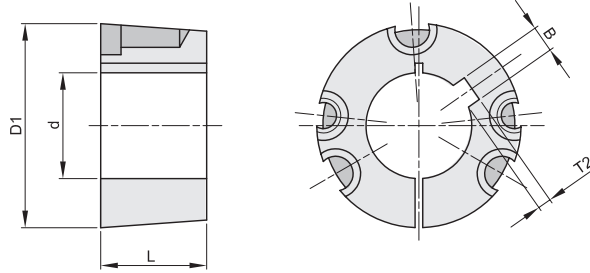
Bøsning 3535

Største diameter (D1) = 127
Længde (L) = 88,9

Skrue BSW = 1/2"
Tilspændingsmoment = 112 Nm

Aksel størrelse d	Not bredde B	Not dybde T2	Vægt i kg.
35	10	3,3	6,70
38	10	3,3	6,53
40	12	3,3	6,48
42	12	3,3	6,40
45	14	3,8	6,25
48	14	3,8	6,17
50	14	3,8	6,05
55	16	4,3	5,81
60	18	4,4	5,50
65	18	4,4	5,20
70	20	4,9	4,88
75	20	4,9	4,46
80	22	5,4	4,08
85	22	5,4	3,67
90	25	5,4	3,21

Taperbøsninger



Bøsning 4040

Største diameter (D1) = 146
Længde (L) = 101,8

Skrue BSW = 5/8"
Tilspændingsmoment = 170 Nm

Aksel størrelse d	Not bredde B	Not dybde T2	Vægt i kg.
45	14	3,8	9,86
48	14	3,8	9,66
50	14	3,8	9,48
55	16	4,3	9,27
60	18	4,4	8,93
65	18	4,4	8,65
70	20	4,9	8,17
75	20	4,9	7,78
80	22	5,4	7,35
85	22	5,4	6,89
90	25	5,4	6,36
95	25	5,4	5,94
100	28	6,4	5,27

Bøsning 4545

Største diameter (D1) = 162
Længde (L) = 114,3

Skrue BSW = 3/4"
Tilspændingsmoment = 192 Nm

Aksel størrelse d	Not bredde B	Not dybde T2	Vægt i kg.
55	16	4,3	13,15
60	18	4,4	12,76
65	18	4,4	12,38
70	20	4,9	12,02
75	20	4,9	11,57
80	22	5,4	11,05
85	22	5,4	10,46
90	25	5,4	9,99
95	25	5,4	9,42
100	28	6,4	8,63
110	28	6,4	7,37

Bøsning 5050

Største diameter (D1) = 178
Længde (L) = 127

Skrue BSW = 7/8"
Tilspændingsmoment = 271 Nm

Aksel størrelse d	Not bredde B	Not dybde T2	Vægt i kg.
70	20	4,9	16,70
75	20	4,9	16,05
80	22	5,4	15,56
85	22	5,4	15,00
90	25	5,4	14,43
95	25	5,4	13,88
100	28	6,4	13,05
110	28	6,4	11,56
120	32	7,4	9,78
125	32	7,4	9,05